

# CAMPING BOOMERANG\*\*\*\* - CARAVANNING & MOBILHOME

Famiglia PRIULI-BONDOLFI

CH - 7745 Li Curt / Poschiavo GR

Tel. +41 81 844 07 13  
www.camping-boomerang.ch

Fax +41 81 844 15 75  
info@camping-boomerang.ch

Aperto: per stanziali tutto l'anno / per avventizi dal 1° aprile al 31 ottobre  
Alta stagione: 15 giugno - 15 settembre

Possibilità di pagamento: CHF, €, Carte di Credito (al cambio attuale)

## Listino prezzi dal 1° gennaio 2011

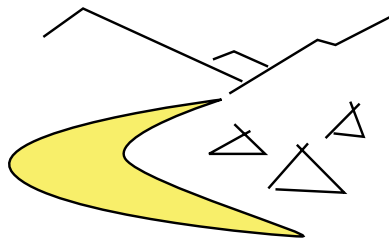
	Fr.
<b>P/N</b> Persona/notte, alta stagione per un solo pernottamento	12.00
<b>P/N</b> Persona/notte, alta stagione per più di un pernottamento	11.00
<b>P/N</b> Persona/notte, bassa stagione	10.00
<b>B/N</b> Bambini fino a 6 anni/notte	gratis
Bambini da 6 a 12 anni/notte	4.00
Giovani da 13 a 16 anni in famiglia/notte	5.00
<b>V/G</b> Visitatori: persona/giorno	4.00
Visitatori: persona/notte	8.00
(Questi sono pregati di annunciarsi subito all'entrata)	
<b>C/N</b> Cane/notte (solo al guinzaglio)	3.00
<b>T/N</b> Tenda/notte: piccola/media (1-2 pers.)/notte	4.00
grande (da 3 persone o più)/notte	6.00
<b>A/N</b> Auto/notte	2.00
<b>M/N</b> Moto/notte	2.00
<b>B/N</b> Bicicletta/notte	1.00
<b>R/N</b> Camper o Roulotte o Carrello-tenda/notte	12.00
<b>AB/N</b> Bus o Auto-dormitorio/notte	10.00
Attacco elettrico/notte (prezzo globale)	4.00
Rifiuti a persona da 1 - 4 giorni	1.00
Doccia e acqua calda	gratis
Refrigerazione borse ghiaccio	gratis
Celle frigorifere/giorno	2.00
Lavatrice - Asciugabiancheria	→ da 2.50
OSTELLO letto/notte	18.00
Stanziale-annuale	→ da 2'200.00

**IVA** Tutti i prezzi inclusi di IVA

**TS** Tassa di soggiorno dai 12 anni in su fr. 1.50

Chiosco e Bar

Deutscher Text auf Rückseite



# CAMPING BOOMERANG\*\*\*\*\* - CARAVANNING & MOBILHOME

Familie PRIULI-BONDOLFI

CH - 7745 Li Curt / Poschiavo GR

Tel. +41 81 844 07 13  
www.camping-boomerang.ch

Fax +41 81 844 15 75  
info@camping-boomerang.ch

Offen: für Standplätze das ganze Jahr und für Passanten vom 1. April - 31. Oktober  
Hochsaison: 15. Juni - 15. September

Zahlungsmöglichkeiten: CHF, €, Credit Card (zum aktuellen Wechselkurs)

## Preisliste ab 1. Januar 2011

	Fr.
<b>P/N</b> Person/Nacht, Hochsaison Eine Nacht	<b>12.00</b>
<b>P/N</b> Person/Nacht, Hochsaison Mehr als eine Nacht	<b>11.00</b>
<b>P/N</b> Person/Nacht, Vor- und Nachsaison	<b>10.00</b>
<b>K/N</b> Kinder bis 6 Jahre/Nacht	<b>gratis</b>
Kinder von 6 bis 12 Jahre/Nacht	<b>4.00</b>
Jugendliche in der Familie von 13 bis 16 Jahre/Nacht	<b>5.00</b>
<b>T/B</b> Besucher: Person/Tag	<b>4.00</b>
Person/Nacht	<b>8.00</b>
(Diese sind gebeten, sich sofort beim Eintritt anzumelden)	
<b>H/N</b> Hund/Nacht (Nur an der Leine)	<b>3.00</b>
<b>Z/N</b> Zelt/Nacht Klein/ Mittel (1-2 Person)/Nacht	<b>4.00</b>
Gross (ab 3 Personen oder mehr)/Nacht	<b>6.00</b>
<b>A/N</b> Auto/Nacht	<b>2.00</b>
<b>M/N</b> Motorrad/Nacht	<b>2.00</b>
<b>V/N</b> Velo/Nacht	<b>1.00</b>
<b>W/N</b> Wohnmobil oder Wohnwagen oder «Alpenkreuzer»/Nacht	<b>12.00</b>
<b>AB/N</b> Bus oder Auto Wohnheim/Nacht	<b>10.00</b>
Elektrischer Anschluss/Nacht (Pauschal)	<b>4.00</b>
Abfallgebühr (pro Person) 1 - 4 Tage	<b>1.00</b>
Dusche und Warmwasser	<b>gratis</b>
Eiselemente tiefkühlen	<b>gratis</b>
Kühlfach/Tag	<b>2.00</b>
Waschmaschine/Tumbler	→ ab <b>2.50</b>
MATRATZENLAGER Bett-Nacht	<b>18.00</b>
Standplatz jährlich	→ ab <b>2'200.00</b>

**MWST** Alle Preise inklusiv MWST

**KT** Kurtaxe ab 12 Jahre Fr. 1.50

Kiosk und Bar

**Testo italiano sul retro**